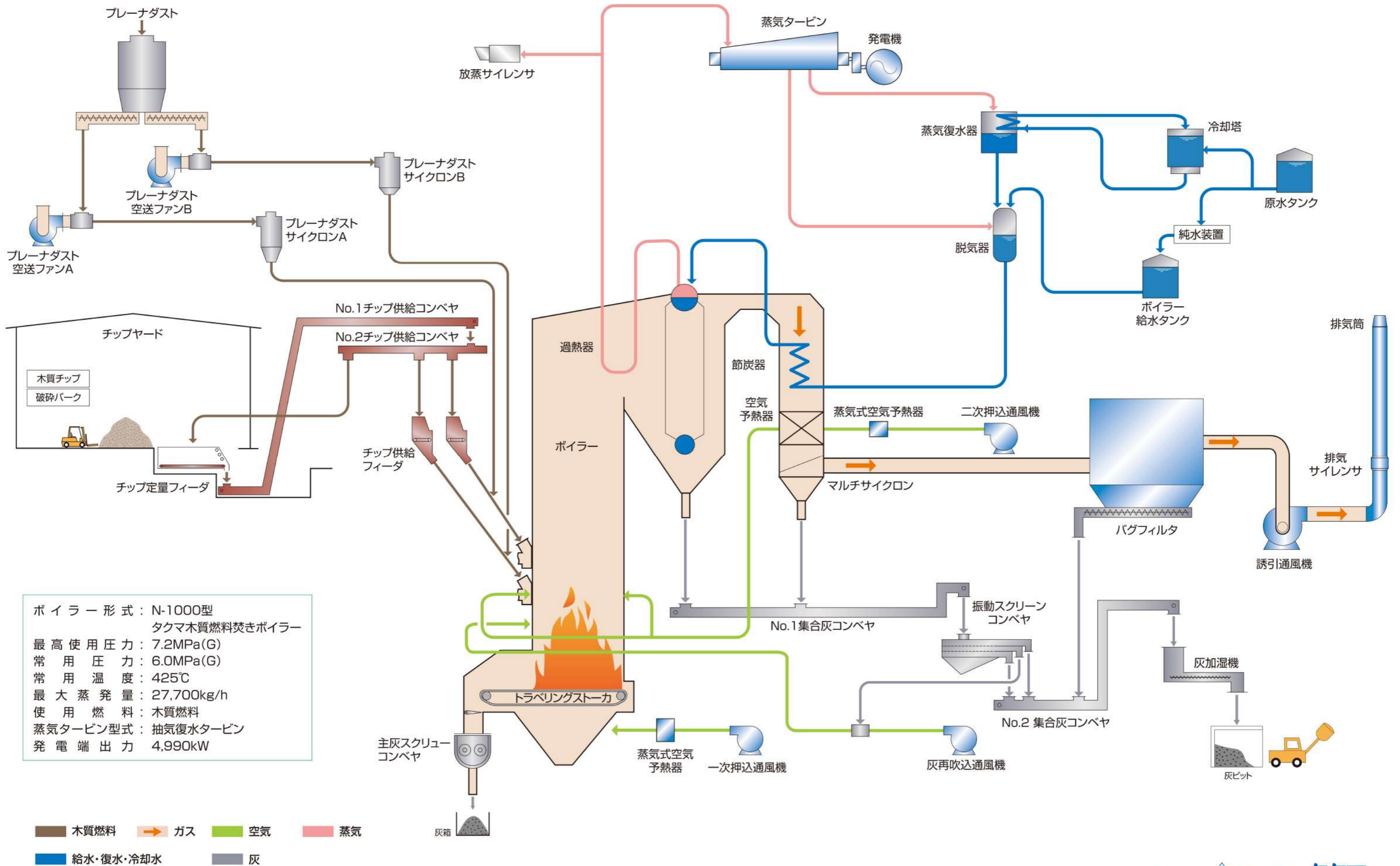


# 銘建工業本社工場エコ発電所 第2号発電設備



ボイラー形式：N-1000型  
 タクマ木質燃料焚きボイラー  
 最高使用圧力：7.2MPa(G)  
 常用圧力：6.0MPa(G)  
 常用温度：425℃  
 最大蒸発量：27,700kg/h  
 使用燃料：木質燃料  
 蒸気タービン型式：抽気復水タービン  
 発電端出力 4,990kW

木質燃料    ガス    空気    蒸気  
 給水・復水・冷却水    灰

# 銘建工業本社事務所 建築プロジェクト

- ポイント**
1. 集成材・CLTを適材適所に使う
  2. 折板構造により大スパンを実現
  3. プレファブ化にチャレンジ
  4. 高い断熱・気密性能
  5. コンペのアイディアをもとに、社員チームと設計者の対話で完成

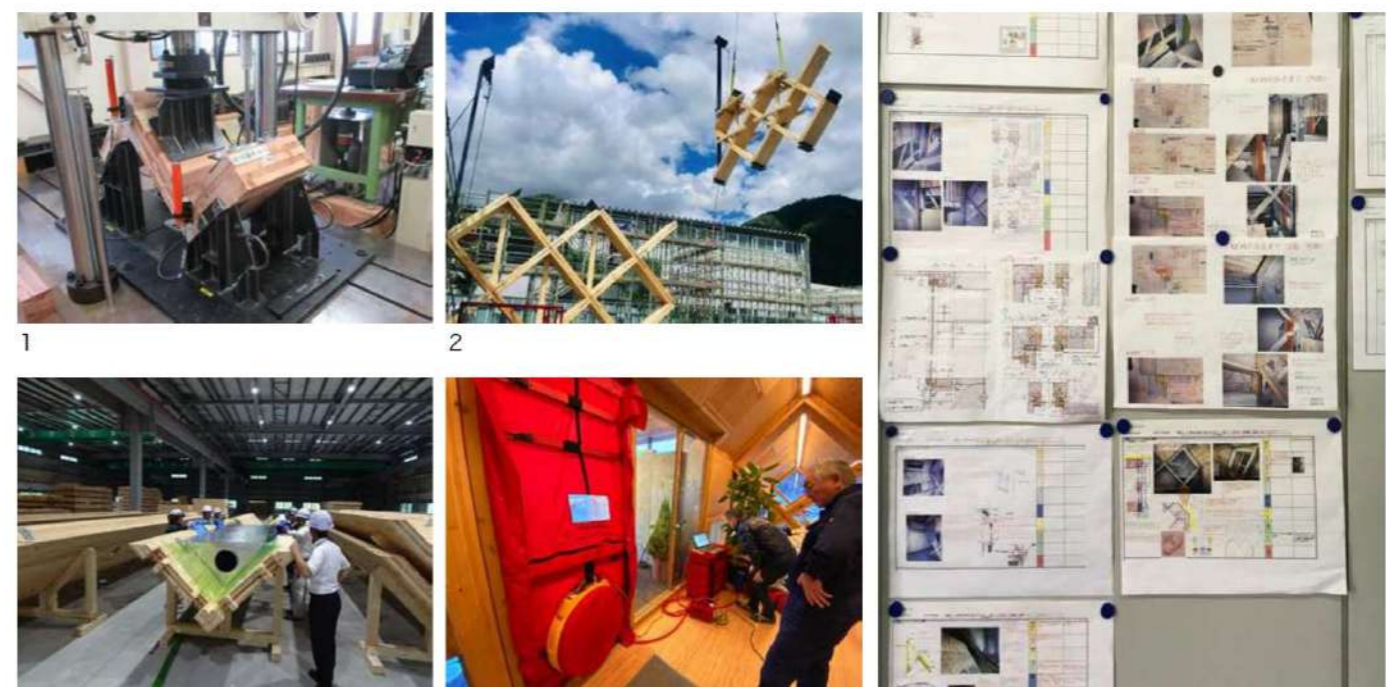
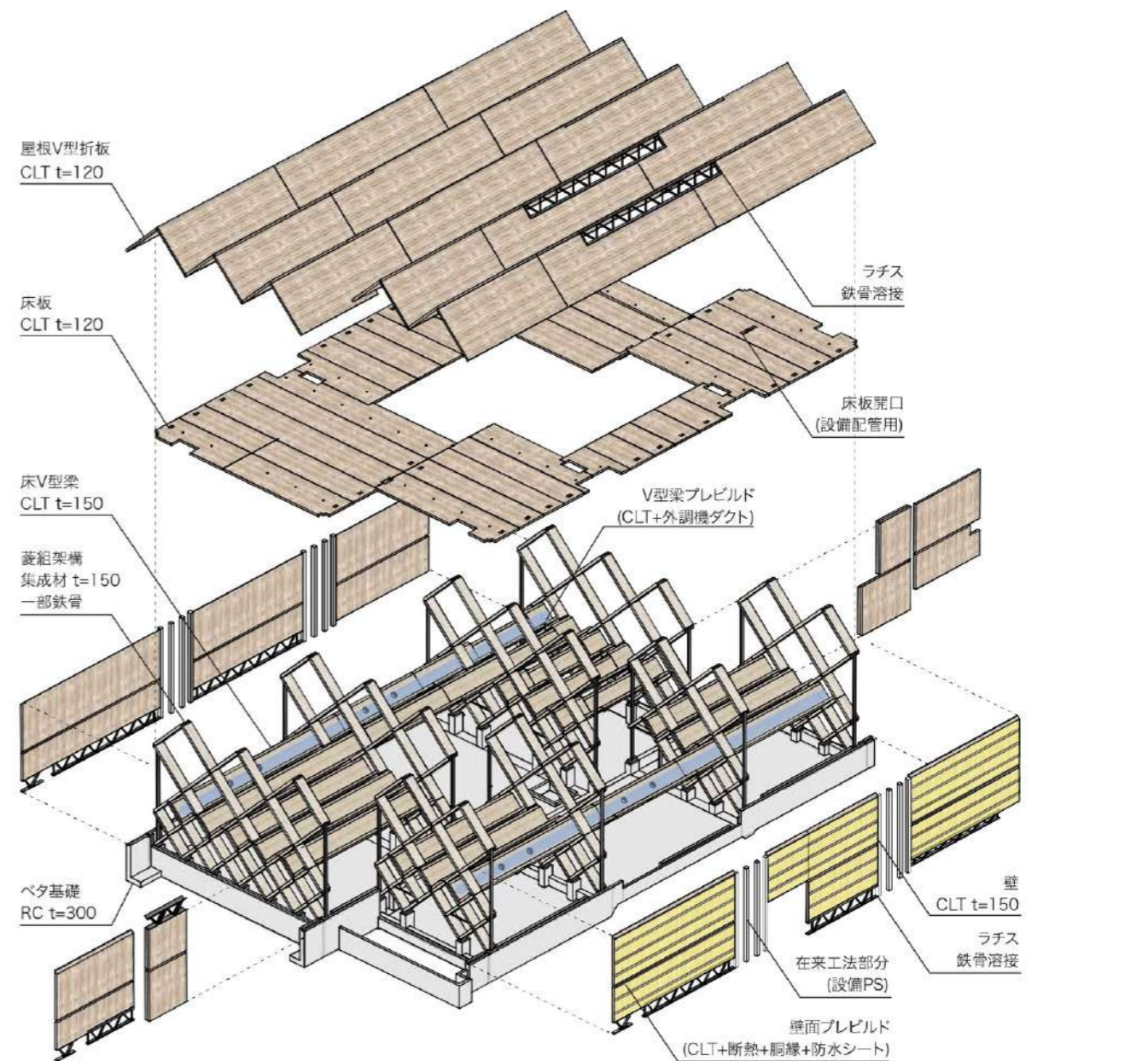
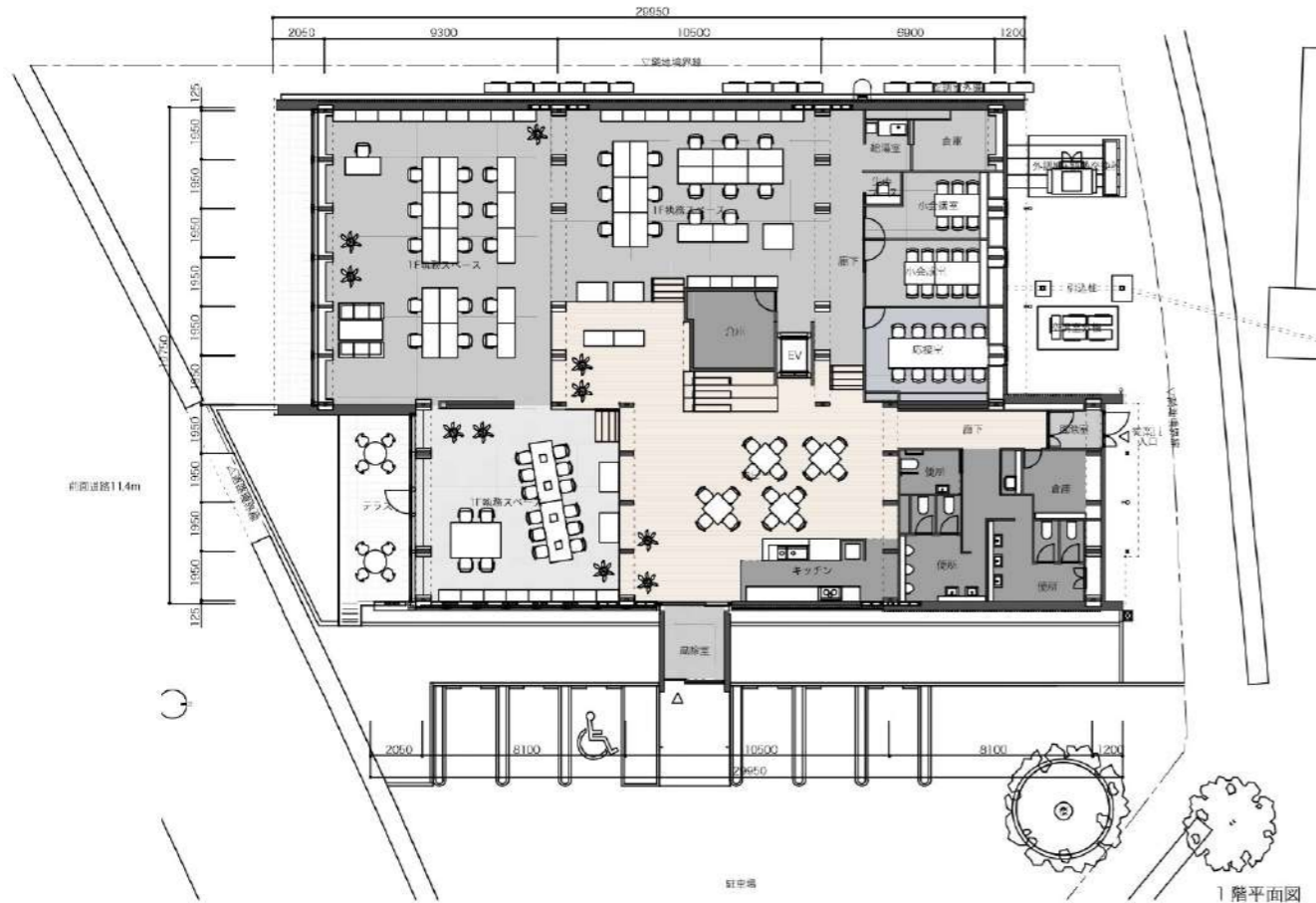
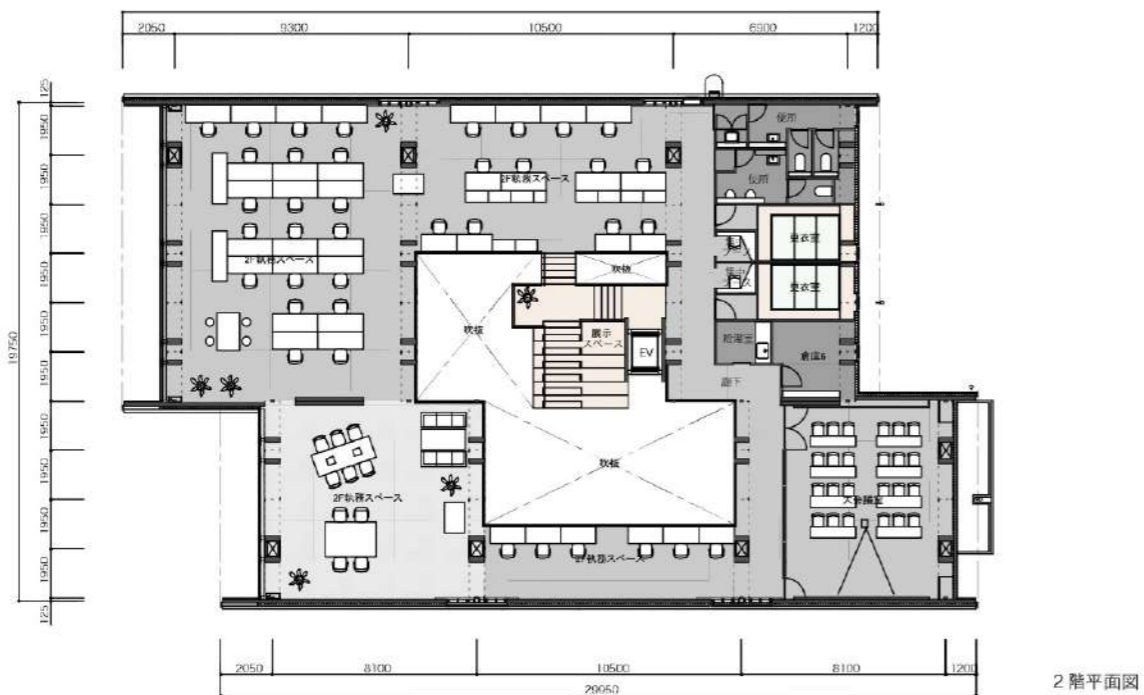


工事費内訳				
	工種	金額(税抜、円)	内訳金額	備考
A	地業・基礎躯体工事	25,310,000		
B	木躯体工事	90,600,000		※コストオン契約
B-1	構造用集成材材料費		9,000,000	オウシュウアカマツ: 66.72m <sup>3</sup> (135,000円/m <sup>3</sup> )
B-2	CLTパネル材料費		26,790,000	<マザーボード>スギ: 226.23m <sup>3</sup> (85,000円/m <sup>3</sup> )、ヒノキ: 79.61m <sup>3</sup> ( 95,000円/m <sup>3</sup> ) <加工後> スギ: 210.29m <sup>3</sup> (91,500円/m <sup>3</sup> )、ヒノキ: 67.46m <sup>3</sup> (112,200円/m <sup>3</sup> )
B-3	加工費・養生塗装費		20,000,000	
B-4	接合金物費		19,520,000	
B-5	輸送費・建て方費・作図費		15,290,000	
C	外装工事	67,630,000		
C-1	屋根・壁		36,490,000	
C-2	外部サッシ		28,450,000	
C-3	その他 外部		2,690,000	
D	内装工事	53,070,000		
E	設備・EV工事	76,370,000		※コストオン契約
F	外構工事	2,450,000		植栽や駐車場舗装含まず
G	その他(経費・仮設)	75,230,000		直接仮設・共通仮設・現場経費・一般管理費
	合計	390,660,000		130万円/坪
H	助成金の充当	-15,000,000		JAS構造材個別実証支援事業助成金
	助成金差引後合計	375,660,000		125万円/坪

利用木材						
	使用部分	樹種	サイズ (mm)	強度・構成	m3	ピース数
集成材	菱組	オウシュウアカマツ	150x600	E105-F300	66.72	544
	壁	スギ	厚さ150	S60-5-5	52.39	25
CLT	床・屋根	スギ	厚さ120	S60-3-4	157.90	63
	V梁	ヒノキ	厚さ150	S90-5-5	67.64	39
	計				277.75	127
集成材/CLT	計				344.47	671

銘建工業本社事務所  
MEIKEN LAMWOOD CORPORATION HEAD OFFICE

設計:NKSアーキテクト+桃李舎 プロジェクトマネージャー:納屋 使用木材 基本情報  
 施工:大本組 工期:2019年7月~12月 菱組:アカマツ集成材 150mm  
 所在地:岡山県真庭市勝山 地域地区:法22条地域 壁:スギ 150mm 5層5プライ 屋根:スギ 120mm 3層4プライ  
 主要用途:事務所 敷地面積:1398.17m<sup>2</sup> 梁:ヒノキ 150mm 5層5プライ 床:スギ 120mm 3層4プライ  
 建築面積:603.15m<sup>2</sup> 延床面積:991.91m<sup>2</sup> 含水率:15%以下 幅はぎ接着:なし 気密性能:未試験  
 最高高さ:9.25m 軒の高さ:8.49m 接着剤:水性高分子イソシネアート系樹脂接着剤(使用環境B※積層・FJ共)  
 階数:地上2階 主要構造:木造 一部鉄骨造



1:高知県森林技術センターにおけるCLT接合部の実験 2:菱組建て方の様子 3:現場作業を軽減する工場での「プレビルド」実践の様子 4:気密試験の様子 5:部材の要素ごとに作成した「インデックス」シート