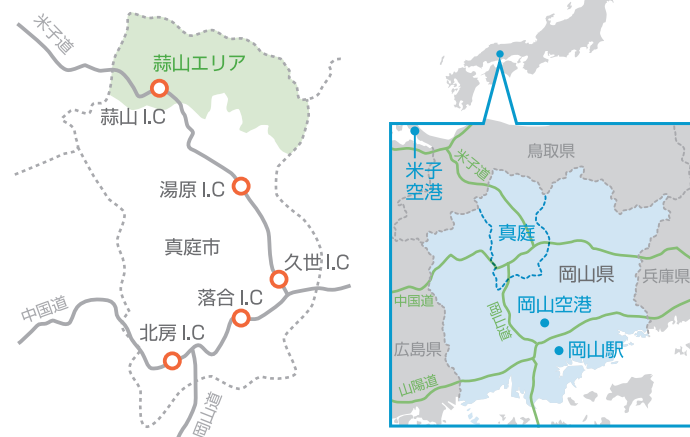


# ひるぜん高原へのアクセス

## 「ひるぜん」ってどこ？

萩山（ひるぜん）は岡山県真庭（まにわ）市にあり、鳥取県との県境に位置します。



米子自動車道・萩山 I.C. すぐの場所にあり、放牧場や、遊園地、ペンションなど高原リゾートが満喫できる施設が充実していますので、観光、旅行をお楽しみいただけます。

## 飛行機＋レンタカー

札幌・新千歳空港	2時間00分	岡山空港	約1時間45分 (約110km)	レンタカー	萩山高原
沖縄・那覇空港	1時間45分				
東京・羽田空港	1時間10分				
	1時間10分	鳥取米子空港	約1時間10分 (約57km)		

## 自動車

大阪	中国道&米子道経由	約2時間40分	岡山 I.C.	萩山高原
広島	中国道または米子道経由	約2時間50分		
倉敷	岡山道&中国道&米子道経由	約1時間30分		

## 電車＋バス

岡山駅まで			
東京	新幹線：約3時間30分(東京駅から) 夜行バス：約9時間50分	岡山駅	
名古屋	新幹線：約1時間40分(名古屋駅から) 高速バス：約5時間50分		
大阪	新幹線：約50分(新大阪駅から) 高速バス：約3時間10分		
福岡	新幹線：約1時間40分(博多駅から) 夜行バス：約9時間		

岡山駅から			
岡山駅	JR	中国勝山駅	真庭市 コミュニティバス 「まにわくん♡」 約1時間15分
	中鉄北部バス	勝山駅	
			萩山高原

両備バス（高速バス・夜行バス）  
岡山高速バス予約センター  
TEL. 086-232-6688 / 086-234-7733（自動音声）

20.08



萩山の妖怪 スイトン

# サイクリングロード周辺のおたのしみ

## 観る



### 三木ヶ原（みきがはら）

MAP B-2

大山や萩山など中国山地の山々を一望できる抜群のビューポイント。ジャージー牛やタンチョウの見学が可能。



### 塩釜の冷泉

MAP B-4

中萩山の裾野に湧き出す清らかな冷泉の周辺には、キャンプ場、養魚場、釣り堀、飲食店もあります。



### 萩山ハーブガーデン ハービル

MAP D-1

西日本有数の面積を誇るラベンダー畑をはじめ、多くのハーブや四季折々の花々が咲き誇る。ハーブを使った料理やお土産もあります。



### ひるぜんジャージーランド

MAP B-3

ジャージー乳で全国区、「萩山酪農組合」直営のレジャー施設。建物の奥には三座を望む放牧エリアが広がって、のんびりと草をつまむジャージー牛たちとのふれあいタイムを満喫できます。



### 茅野野休憩所

MAP C-4

萩山高原自転車道を代表するビューポイントの一つ。大山や萩山が見渡せる雄大な景色が広がり、晩夏から初秋にかけてはソバの花が咲き誇ります。

### 休暇村萩山高原

#### 萩山ラドン温泉「高原の湯」

MAP B-2

全国でも有数の天然ラドン温泉。露天風呂からの景色もおススメ。



### ひるぜん焼そば

ひるぜん焼そばは、B-1グランプリ・ゴールドグランプリ受賞で新定番となったご当地グルメ。

### ジャージー乳製品

ジャージー乳製品は萩山で人気のお土産です。



## 食べる



### ソフトクリーム

萩山のおすめはやっぱりジャージーソフト。施設ごとに特徴があります。



### 萩山そば

萩山で栽培されているそばは風味とコシが自慢。



### ジンギスカン

萩山名物ジンギスカンは萩山の雄大な自然を眺めながら食べるのがおススメ。

## 買う



### ふるさとふれあい特産館

MAP D-6

萩山育ちの新鮮野菜が並ぶ特産市場。



### WOOD PAO(ウッドパオ)

MAP B-2

ジンギスカンを楽しめるほか、地元特産品も豊富に揃うオススメスポット。



### ひるぜんジャージーランド

MAP B-3

ジャージー乳製品を中心に萩山のお土産がそろっています。



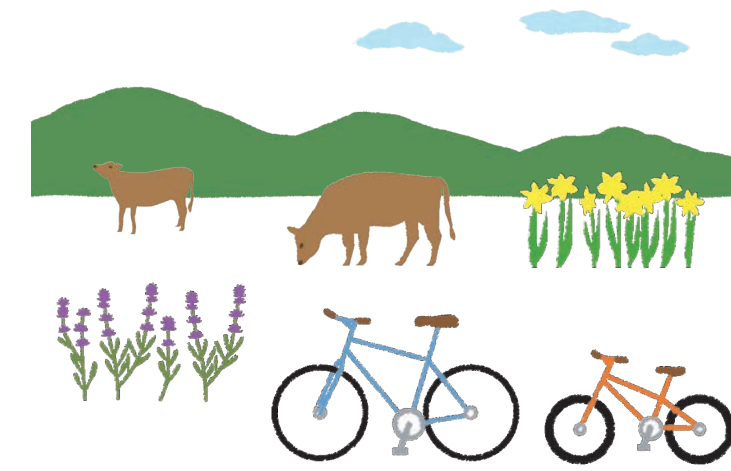
### ひるぜんワイナリー

MAP B-2

萩山で栽培されている山葡萄からワインなどを製造・販売しているワイナリー。



# ひるぜん高原サイクリングMAP



## 発行元

一般社団法人 真庭観光局  
〒717-0013  
岡山県真庭市勝山 654  
TEL: 0867-45-7111  
FAX: 0867-44-3002

## お問い合わせ

萩山観光協会  
〒717-0503  
岡山県真庭市萩山富山根 303-1  
TEL: 0867-66-3220  
FAX: 0867-66-4141

## 詳細はWEBで

真庭観光 WEB 検索

真庭市  
キャラクター  
まにぞう





